



## CATTURALO E PROTEGGI IL TUO GIARDINO

### Cosa fare in caso di ritrovamento?

#### Cattura

Se osservi il coleottero giapponese nel tuo giardino **catturalo immediatamente** e ricordati di fare una **fotografia all'insetto**.

#### Segnalazione

In seguito segnala la presenza tramite il **modulo di segnalazione** disponibile sul sito del Servizio fitosanitario cantonale, alla pagina [www.ti.ch/coleottero-giapponese](http://www.ti.ch/coleottero-giapponese)

#### Smaltimento

Gli individui catturati si possono poi smaltire con i **rifiuti solidi urbani**, dopo **congelamento di almeno 2 ore** (per evitare una diffusione ulteriore sul territorio).

**Grazie alla tua segnalazione  
contribuirai al monitoraggio cantonale.**

**Riceverai le indicazioni su dove trovare  
le informazioni per proteggere il tuo giardino!**



[ti.ch/coleottero-giapponese](http://ti.ch/coleottero-giapponese)

### Come posso gestirlo?

Per proteggere il tuo giardino è importante **monitorare le piante** per conoscere lo **stato dell'infestazione** (quanti insetti sono presenti) e per verificare la **tipologia dei danni** (defogliazioni di piante, morsicature di fiori o frutti, danni al prato).

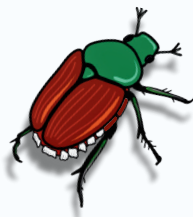
In funzione della situazione è possibile mettere in atto alcuni **metodi di lotta per proteggere il tuo giardino**:

- **Catturare** gli insetti adulti manualmente o con il supporto di trappole a feromoni.
- **Trattare con nematodi** il prato in autunno, per contrastare le larve presenti.
- **Limitare l'irrigazione** per diminuire le ovideposizioni e la presenza di larve.
- **Utilizzare reti antinsetto** per proteggere le piante sensibili.

#### Importante:

l'insetto è presente e la strategia di lotta deve mirare a una **convivenza!**

**STOP!**



**COLEOTTERO  
GIAPPONESE**

**CATTURALO E PROTEGGI  
IL TUO GIARDINO**